

יוצאים לדרך

בית הספר השש - שנתי ע"ש "מנחם בגין" |
גליל ים הרצליה

ערב חשיפה להקמת הבית החינוכי החדש





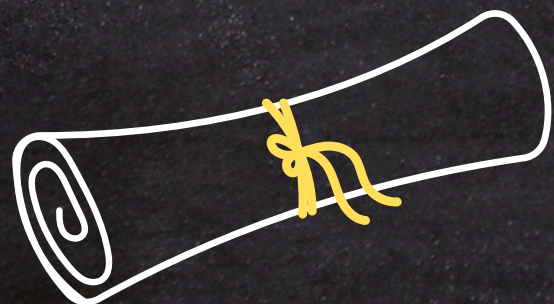
“דור המייסדים”

נקודות מרכזיות:

« בניית קהילה לומדת מאפס: הילדים שלכם הם אלו שיעצבו את המסורות והתרבות הבית - ספרית.

« הקשר הקהילתי: בית הספר עם הפנים והלב לשכונה.

« יחס אישי כערך עליון: כל ילד וילדה נראים, נשמעים ומשפיעים.





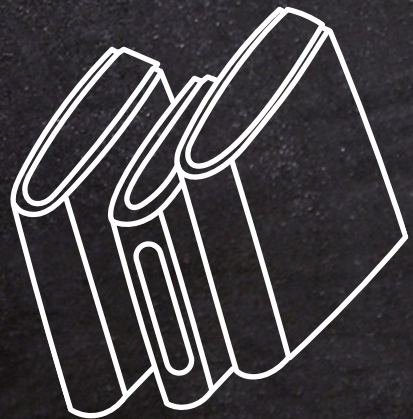
המבנה החדש מי אנחנו?

הקמת תיכון שש - שנתי (ז' - י"ב):

« שכבת ז' החדשה: תורכב מבוגרי בתי הספר היסודיים "שמר" ו"שמיר" - רצף קהילתי טבעי.

« שכבת י' החדשה: פתיחת החטיבה העליונה והתחלת המסלול לבגרות.

היתרון: צמיחה הדרגתית המאפשרת ליווי צמוד ומדויק של כל שכבה.





חטיבת הנעורים איך לומדים אצלנו?

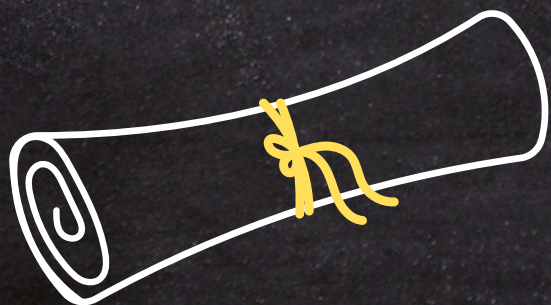
הלמידה בתיכון "בגין", מבוססת על מודלים חדשניים המותאמים למאה ה-21:

« מבוססת חקר: עידוד סקרנות ושאלת שאלות.

« מיומנויות לומד עצמאי: הקניית כלים לניהול זמן ולמידה עצמית.

« עבודה בקבוצות: דגש על שיתופיות (Collaboration) ואינטליגנציה חברתית.

« למידה חוץ - כיתתית: ניצול מרחבי השכונה והסביבה כמרחבי למידה חיים.

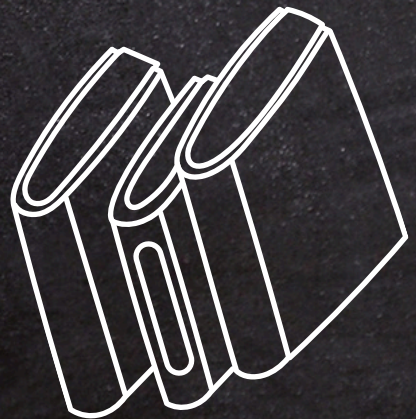


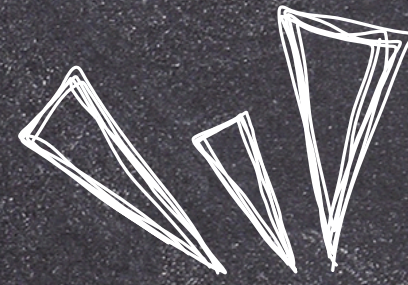


מסלולי מצוינות וייחודיות

« נחשון (בתהליך אישור): אנו פועלים נמרצות לקבלת אישור לפתיחת כיתת "נחשון" - מסלול לפיתוח מנהיגות, מצוינות אישית וחברתית.

« נבחרת כדורעף בנות: הקמת מסלול ספורטיבי מקצועי, המשלב משמעת עצמית, הישגיות ועבודת צוות.





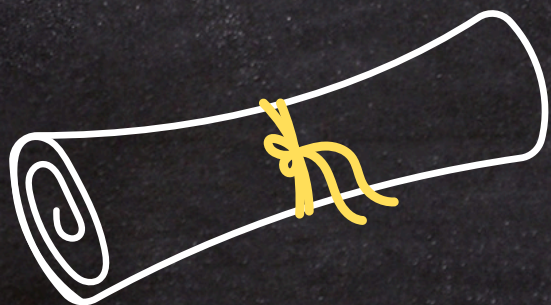
הלב הקהילתי



« **חיבור לשכונה:** התנדבות, אירועים קהילתיים ושימוש במשאבי השכונה.

« **שותפות הורים:** אתם השותפים שלנו לבניית ה"DNA" של בית הספר.

« **מעורבות חברתית:** דגש על תרומה לקהילה כחלק מתוכנית הלימודים המובנית.

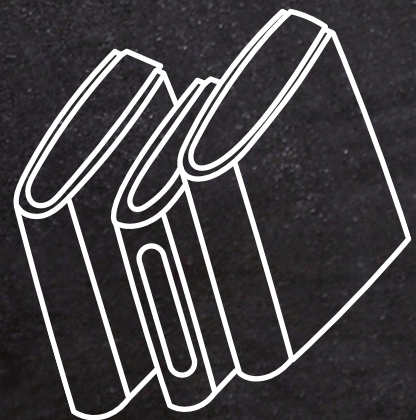




הצעדים הבאים

« לו"ז רישום ושיבוץ. »

« מפגשי המשך (סיוורים במבנה, מפגשי היכרות עם צוות הניהול). »





**”יחד, נבנה כאן בית של חינוך, מצוינות
וקהילה”.**

