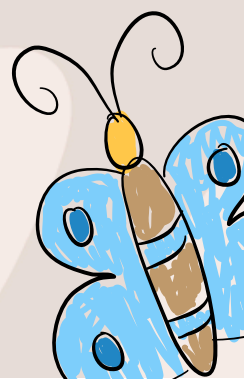
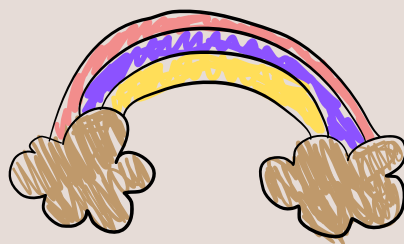


מידעון צהרונים גני הילדים העירוניים תשפ"ו | 2025-2026



בקשות
העבודות/
ערעורים

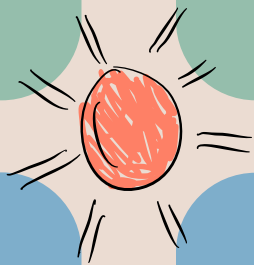
5

מסגרות
הצהרונים

4

רישום
לצהרונים

3



קייטנות
החגים
ובית הספר של
החופש
הגדול

9

"גמבהגן"
בריאות ותזונה
מקיימת בגן

8 - 7

הנחה
בצהרונים

6



צור קשר:
מפעילי
צהרונים
והנהגת ההורים
העירונית

21 - 22

גני הילדים העירוניים
וגני חינוך
מיוחד - עיכוב
התפתחותי

20 - 12

לוח חופשות
צהרונים
תשפ"ו

11 - 10



הורים יקרים,

לאחר קבלת השיבוצים לגני הילדים העירוניים, הרישום לצהרונני גני הילדים העירוניים לשנת הלימודים תשפ"ו, 2026 - 2025, נפתח.

רישום מוקדם לצהרונים הינו עד לתאריך: 21.8.2025

מועדי רישום:

רישום מוקדם: 21.8.2025 - 24.7.2025

רישום מאוחר: 22.8.2025 - 29.8.2025

לאחר מועד הרישום המאוחר - הרישום הינו על בסיס מקום פנוי בלבד.

* כל המידע אודות המסלולים והתעריפים - במעמד הרישום מול מפעיל הצהרון/ באתר המפעיל.
* התעריף ישתנה על פי המסלול הנבחר.

מה נותן הרישום המוקדם?

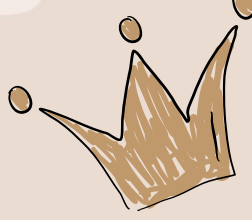
הטבת הרישום המוקדם, מאפשרת שריון מקום בצהרון לשנת הלימודים הקרובה (תשפ"ו, 2026 - 2025) ומחיר חודשי נמוך יותר. בנוסף, רישום מוקדם מאפשר למפעילים להתארגן בצורה מיטבית לפתיחת השנה בצהרונים ופיצול צהרונים בשלב מוקדם, במידה ויתאפשר.

לרישום לצהרונים לשנת הלימודים תשפ"ו:

מרכזים קהילתיים << <https://bit.ly/4kPDZ3w>

אפטר סקול << <https://bit.ly/44Sd4xS>

האומץ להיות << <https://bit.ly/4eVkJrY>



מסגרות הצהרונים

כל גן ימנה עד 35 ילדים.

מינימום תלמידים לפתיחת צהרון בגן הינו: 15 ילדים.
המפעילים יהיו רשאים לאחד קבוצות תואמות גיל.

במהלך שנת הלימודים שעות הפעילות הינן בימים א' - ה', בין
השעות: 14:00 - 16:45.

צוות גני טרום טרום חובה - גננת אחת וסייעת אחת על 24
ילדים (כולל), ולפחות גננת אחת ושתי סייעות על 25 ילדים
ומעלה, ועד לגודל קבוצה מקסימלי.

צוות גני טרום חובה וחובה - לפחות גננת אחת ושתי סייעות
על 31 ילדים ומעלה, ועד לגודל קבוצה מקסימלי.

מנהלות הפיקוח על מסגרות הצהרונים:

תפקידן של המפקחות הינו לוודא, שמפעילי הצהרונים פועלים על - פי
דרישות המכרז, לסייד בצהרונים, להיות בקשר שוטף עם מפעילי
הצהרונים ולסייע באירועים חריגים.

עינב עינת: Tzaharon@herzliya.muni.il

אושרת סרוד: Tzaharon1@herzliya.muni.il



בקשות העברות/ ערעורים

הורים הממתינים לבקשות העברות/ערעורים:

עליכם להירשם לצהרון בגן האם, אותו קיבלתם לפני הגשת ערעור - עד לקבלת תשובה סופית.

בעת קבלת אישור להעברה, יש לבטל את הרישום לגן בו נרשמתם, ולבצע רישום חדש לגן אותו קיבלתם בבקשת הערעור.



הנחה בצהרונני גני הילדים

לראשונה, השנה הגשת הבקשה תיעשה באופן מקוון. הגשת הבקשה להנחה תתאפשר החל מתאריך 10 באוגוסט ועד לתאריך 31 באוגוסט, ורק לאחר ביצוע הרשמה לצהרון מול המפעילים ("אומץ להיות", "מרכזים קהילתיים" ו-"אפטור סקול").

לכל הפרטים»

בדיקת עמידה בקריטריונים, בירורים וקבלת קישור להגשת הבקשה, יש לשלוח אי-מייל או ליצור קשר טלפונית «

vaadot-hanahot@herzliya.muni.il

טלפון: 09-9656119

הגשת בקשה להנחה תתאפשר לעומדים בקריטריונים למתן הנחה בלבד.

גמבהגן - בריאות ותזונה מקיימת

בגני הילדים בהרצליה, כל ארוחה היא הרבה יותר מאוכל - היא הזדמנות לחינוך, להתפתחות ולחיים בריאים. תוכנית גמבהגן, הפועלת בעידוד כבר עשור, היא חלק מתפיסה עירונית רחבה לקידום אורח חיים בריא, תזונה איכותית וסביבה מקיימת. התוכנית מבוססת על עקרונות של שקיפות, שותפות עם ההורים, ליווי מקצועי של תזונאיות מוסמכות, והקפדה על סטנדרטים תברואתיים ותזונתיים מהגבוהים בארץ.

בגמבהגן אנחנו מאמינים שתזונה בריאה מתחילה מהגן - עם אוכל טרי, מגוון, לא מעובד, מוגש בכלים רב-פעמיים, מותאם לילדים ומוגש באווירה נעימה ומכבדת. הילדים לומדים לבחור, לטעום, לשוחח על אוכל - ולהפוך לשגרירים של בריאות גם בבית.

צוות התזונאיות של מחלקת הבריאות העירונית מלווה את הגנים לאורך כל השנה, כולל הדרכות, ביקורות, ייעוץ אישי והטמעת עקרונות "הארוחה המשפחתית" ו- "מודל חלוקת האחריות בארוחה".

מה אוכלים בגמבהגן?

ארוחת בוקר - התחלה מזינה ליום:

מוגשת מהבית או במסגרת הזנה משותפת. כוללת דגנים מלאים, ממרח מזין שאינו מתוק, ירק ופרי. ארוחת בוקר מזינה תומכת בריכוז, עירנות, למידה והתפתחות תקינה.

ארוחת מנחה:

פירות העונה, שטופים וחתוכים, מוגשים לילדים בשעות אחר הצהריים.

ארוחת צהריים:

תפריט עשיר, מגוון ובריא - מותאם במיוחד לילדים.

כולל 4 מנות חמות מתחלפות:

חלבון איכותי לא מעובד (בשרי או צמחוני)

דגנים מלאים

קטניות מגוונות

ירקות טריים מבושלים

תיבול טבעי בלבד - שמן זית איכותי, טחינה ישראלית.

ללא מזון אולטרה - מעובד, חומרים משמרים או צבעי מאכל.

ארוחת סיום יום:

חצי כריך מלחם מלא עם ממרח לבחירה: טחינה, חמוס, חמאת בוטנים, טונה או אבוקדו.





בטיחות תברואתית - סטנדרטים מחמירים

כל המזון נבדק מדי יום על ידי הווסטרינר העירוני. מבוצעות בדיקות מעבדה תקופתיות לבחינת רמות חלבון, סוכר, נתרן ושומן. הארוחות עומדות בדרישות משרד הבריאות - גם תברואתית וגם תזונתית. הגשה בכלים רב - פעמיים בלבד - ללא פלסטיק חד-פעמי כלל.

התאמות תזונתיות ורגישויות

ילדים עם אלרגיה מסכנת חיים- מקבלים התאמה מלאה, כולל סביבה נקייה מאלרגן, שילוט מתאים, הדרכת צוות, והנגשת תפריט בטוח. ילדים עם צליאק או רגישויות אחרות - מקבלים חלופות תואמות, תוך שמירה על שוויון, הכלה ואכילה משותפת סביב אותו שולחן. אין החרגה - כל ילד שותף מלא בארוחה ובחויית האכילה.

חינוך תזונתי בגמבהגן

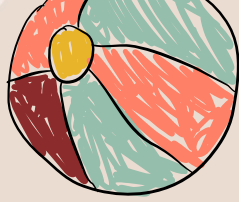
הדרכות לצוותים ולילדים - על הרגלי אכילה, תזונה בריאה, עצמאות באכילה, שיח חיובי סביב אוכל. הגשה אסתטית ומזמינה - עידוד הילדים לטעום, לבחור ולהשתתף. הילדים הם שגרירי הבריאות שלנו - גם בבית.

ליווי וייעוץ

צוות התזונה של מחלקת הבריאות העירונית זמין לייעוץ אישי להורים ולצוותים החינוכיים, בכל שאלה או צורך בנושא תזונה בריאה, אלרגיות, תפריטים מותאמים ואורח חיים בריא.

כאן בשבילכם ולמענכם, צוות תזונה -

מחלקת הבריאות העירונית | 09-9705206



קייטנות החגים ובית הספר של החופש הגדול

ילדים אשר רשומים לצהרון במהלך השנה, אינם נדרשים לבצע רישום לקייטנות החגים (חנוכה ופסח).

הרישום למחזור א' לקייטנות הקיץ, חל על כלל ילדי הגנים העירוניים.

קייטנות מחזור ב', הינן קייטנות בהפעלת מפעילי הצהרונים ויש לבצע רישום נפרד לכלל ילדי הגנים.

מחירי הקייטנות יתפרסמו בהתאם לקול הקורא לשנת הלימודים תשפ"ו.

לוח חופשות צהרונים - תשפ"ו

ערב חג סוכות

שני - שלישי

7 - 6.10.25

י"ד - ט"ו בתשרי

חופשה

חול המועד סוכות

רביעי - חמישי

9 - 8.10.25

ט"ז - י"ח בתשרי

מתכונת קייטנה (2)

שמחת תורה

ראשון - שלישי

14 - 12.10.25

כ' - כ"ב בתשרי

חופשה

ערב יום כיפור - יום כיפור

רביעי - חמישי

2 - 1.10.25

ט' - י' בתשרי

חופשה

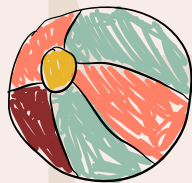
גשר בין כיפור לסוכות

ראשון

5.10.25

י"ג בתשרי

מתכונת קייטנה (1)



פורים

שלישי

3.3.26

י"ד באדר

חופשה

רביעי

4.3.26

ט"ו באדר

מתכונת קייטנה (1)

ערב ראש השנה - ראש השנה

שני - רביעי

24 - 22.9.25

כט' באלול - ב' בתשרי

חופשה

חנוכה

שלישי - חמישי

18 - 16.12.25

כ"ו - כ"ח בכסלו

מתכונת קייטנה (3)

ראשון - שני

22 - 21.12.25

א' - ב' בטבת

מתכונת קייטנה (2)

יום העצמאות

רביעי

22.4.26

ה' באייר

חופשה



ערב חג שבועות

חמישי

21.5.26

ה' בניסן

חופשה

יום הזיכרון לחללי

מערכות ישראל ונפגעי

פעולות האיבה

שלישי

21.4.26

ד' באייר

הלימודים יסתיימו

בשעה 12:00

חופשה לפני ערב פסח

שלישי - חמישי

26 - 24.3.26

ו' - ח' בניסן

מתכונת קייטנה (3)

ראשון - שני

30 - 29.3.26

י"א - י"ב בניסן

מתכונת קייטנה (2)

פסח - חול המועד

שלישי - רביעי

8.4.26 - 31.3.26

י"ג - כ"א בניסן

חופשה

יום פתיחת שנת הלימודים - יום שני ח' באלול תשפ"ה 1.9.25

יום סיום שנת הלימודים בצהרונים - יום שלישי ט"ו בתמוז, תשפ"ו 30.06.26

לוח חופשות הצהרונים עשוי להשתנות בהתאם להחלטות שינויי החופשות במשרד החינוך.

צהרונים המוכרים על ידי משרד העבודה והרווחה (תמ"ת) יפעלו לפי הלוח שיפורסם ע"י המשרד.

גני ילדים עירוניים

שם גן	אזור	כתובת	אפיון גן	מפעיל	מפקחת
סייפנים	גן רשל	האילנות 59	4, 5	מרכזים קהילתיים	עינב
אילנות	גן רשל	הבוסתן 23	4, 5	מרכזים קהילתיים	עינב
לבונה	גן רשל	האילנות 59	4, 5	מרכזים קהילתיים	עינב
מור	גן רשל	האילנות 59	3	מרכזים קהילתיים	עינב
חבצלת	גן רשל	הבוסתן 23	3	מרכזים קהילתיים	עינב
אביבים	אלון	אשר ברש 34	5	מרכזים קהילתיים	עינב
דולב	אלון	דוד שמעוני 25	4, 5	האומץ להיות	עינב
אילת	אלון	אשר ברש 34	4, 5	מרכזים קהילתיים	עינב
שיזף	אלון	נתן אלטרמן 9	4	מרכזים קהילתיים	עינב
הדר	אלון	בני בנימין 20	4	מרכזים קהילתיים	אושרת
שקד	אלון	בני בנימין 20	3	מרכזים קהילתיים	אושרת
נחליאלי	אלון	דוד שמעוני 23	3	האומץ להיות	עינב
צבעוני	בן צבי	עוזיאל 13	3	מרכזים קהילתיים	עינב
לביא	בן צבי	בר כוכבא 39	3	מרכזים קהילתיים	עינב
אמנון ותמר	בן צבי	המקובלים 40	3	מרכזים קהילתיים	עינב
חיטים	בן צבי	המקובלים 38	5	מרכזים קהילתיים	עינב
ארי	בן צבי	בר כוכבא 39	4	מרכזים קהילתיים	עינב
כרמל	בן צבי	הר מירון 2	5	מרכזים קהילתיים	עינב
הרדוף	בן צבי	בר כוכבא 115	4	מרכזים קהילתיים	עינב

גני ילדים עירוניים

שם גן	אזור	כתובת	אפיון גן	מפעיל	מפקחת
צאלים	בן צבי	השופטים 10	4	מרכזים קהילתיים	עינב
כנרת	ברנדייס	הרדופים 21	4	האומץ להיות	אושרת
אגם	ברנדייס	הרדופים 21	4	האומץ להיות	אושרת
ירדן	ברנדייס	הזמר העברי 3	3	האומץ להיות	אושרת
שניר	ברנדייס	הזמר העברי 3	3	האומץ להיות	אושרת
ארבל	ברנר	י.ל ברוך 44	4, 5	האומץ להיות	עינב
כנען	ברנר	י.ל ברוך 44	4, 5	האומץ להיות	עינב
פרג	ברנר	ההגנה 38	4, 5	האומץ להיות	עינב
לוטוס	ברנר	ההגנה 38	5	האומץ להיות	עינב
קציר	ברנר	אביב גל 3	4	מרכזים קהילתיים	עינב
דליות	ברנר/ יוחנני	לב יפה 72	3	האומץ להיות	עינב
מורן	ברנר	יגאל אלון 42	3	מהאומץ להיות	עינב
ברקן	ברנר	יגאל אלון 42	3	האומץ להיות	עינב
דגנית	נווה עמל	האר"י 6	5	מרכזים קהילתיים	עינב
סחלב	נווה עמל	ליל הגשרים 2	4	מרכזים קהילתיים	עינב
נרקיסים	נווה עמל	סמטת הרקפות 5	4, 5	מרכזים קהילתיים	עינב
ניצן	נווה עמל	פורצי הדרך 32	4, 5	מרכזים קהילתיים	עינב
יקינטון	נווה עמל	ליל הגשרים 2	3	מרכזים קהילתיים	עינב
רקפת	נווה עמל	סמטת הרקפות 5	3	מרכזים קהילתיים	עינב

גני ילדים עירוניים

שם גן	אזור	כתובת	אפיון גן	מפעיל	מפקחת
בוסתן	נווה עמל	סמטת זכריה יפת 58	4	מרכזים קהילתיים	עינב
נורית	הנדיב	עזרא הסופר 2	4, 5	מרכזים קהילתיים	אושרת
סכב	הנדיב	יהודה הלוי 27	4, 5	מרכזים קהילתיים	אושרת
עפרוני	הנדיב	אבן עזרא 9	3	מרכזים קהילתיים	אושרת
אירוס	הנדיב	עזרא הסופר 2	3	מרכזים קהילתיים	אושרת
תפוז	הנדיב	אבן עזרא 33	3	אפטר סקול	אושרת
כרם	הנדיב	שמואל הנגיד 24	3	אפסקר סקול	אושרת
ענבים	הנדיב	שמואל הנגיד 24	4	אפטר סקול	אושרת
כחל	הנדיב	אבן עזרא 9	4, 5	מרכזים קהילתיים	אושרת
זוהר	הנדיב	יהודה הלוי 29	4, 5	מרכזים קהילתיים	אושרת
כרמים	יד התשעה	הר עצמון 14	3 4	מרכזים קהילתיים	עינב
גלבוע	יד התשעה	הר עצמון 14	4, 5	מרכזים קהילתיים	עינב
סיגלית	וויצמן	סמטת שמאי 2	4, 5	אפטר סקול	אושרת
התאנה	הנדיב/ וויצמן	שמואל הנגיד 24	4	אפטר סקול	אושרת
מרגנית	וויצמן	הרב מימון 7	4, 5	אפטר סקול	אושרת
קנרית	הנדיב/ וויצמן	מנדלבלט 2	5	אפטר סקול	אושרת
שרון	וויצמן	בר אילן 44	4, 5	אפטר סקול	אושרת
חרצית	וויצמן	בר אילן 24	4, 5	אפטר סקול	אושרת
תמר	וויצמן	שמואל הנגיד 24	3	אפטר סקול	אושרת

גני ילדים עירוניים

שם גן	אזור	כתובת	אפיון גן	מפעיל	מפקחת
סנונית	יוצמן	סימטת שמאי 2	3	אפטר סקול	אושרת
אלה	יוחנני	ההגנה 66	4	מרכזים קהילתיים	עינב
אפיק	יוחנני	קורן 41	5	מרכזים קהילתיים	עינב
חרוב	יוחנני	קורן 45	3	מרכזים קהילתיים	עינב
שלדג	יוחנני	דורי 13	3	מרכזים קהילתיים	עינב
ערמונים	יוחנני	מלכי יהודה 30	4, 5	מרכזים קהילתיים	עינב
אלמוג	יוחנני	אמה טאובר 8	4, 5	מרכזים קהילתיים	עינב
פלג	יוחנני	קורן 43	4, 5	מרכזים קהילתיים	עינב
חופית	לב טוב	א.ד. גורדון 35	5	מרכזים קהילתיים	עינב
יערה	לב טוב	א.ד. גורדון 35	4, 5	מרכזים קהילתיים	עינב
כפיר	לב טוב	א.ד. גורדון 30	3	מרכזים קהילתיים	עינב
יסמין	לב טוב	אמנון ותמר 3	4, 5	מרכזים קהילתיים	עינב
נופר	לב טוב	אמנון ותמר 3	4	מרכזים קהילתיים	עינב
אורן	לב טוב	שמחה הולצברג 5	4, 5	מרכזים קהילתיים	עינב
צאלון	לב טוב	שמחה הולצברג 4	3	מרכזים קהילתיים	עינב
דקל	נוף ים/ פיתוח	אריה בן אליעזר 31	4, 5	מרכזים קהילתיים	אושרת
האשל	נוף ים/ פיתוח	האשל 30	4	מרכזים קהילתיים	אושרת
גולן	נוף ים/ פיתוח	הורדים 1	4, 5	מרכזים קהילתיים	אושרת
תבור	נוף ים/ פיתוח	הורדים 1	3	מרכזים קהילתיים	אושרת

גני ילדים עירוניים

שם גן	אזור	כתובת	אפיון גן	מפעיל	מפקחת
אורנים	נוף ים/ פיתוח	המגנים 10	3	מרכזים קהילתיים	אושרת
ברושים	נוף ים/ פיתוח	המגנים 10	4, 5	מרכזים קהילתיים	אושרת
שדמה	שזר	גבעת החלומות 12	3	מרכזים קהילתיים	עינב
קמה	שזר	גבעת החלומות 12	3	מרכזים קהילתיים	עינב
ארז	שזר	קהילת ציון 30	4, 5	מרכזים קהילתיים	עינב
אגוז	שזר	קהילת ציון 30	4, 5	מרכזים קהילתיים	עינב
בת-חן	שזר	הכוזרי 6	4, 5	מרכזים קהילתיים	עינב
תרה	שזר	חנקין 4	4, 5	מרכזים קהילתיים	עינב
תדהר	שזר	חנקין 4	4, 5	מרכזים קהילתיים	עינב
ראם	לב טוב/שזר	הפיוס 2	3	מרכזים קהילתיים	עינב
זית	נבון	רש"י 30	3	האומץ להיות	עינב
ברבור	נבון	אלקעי 19 פינת רש"י	3	האומץ להיות	עינב
שיטה	נבון	רש"י 30	4	האומץ להיות	עינב
אגמית	נבון	אלקעי 19 פינת רש"י	4, 5	האומץ להיות	עינב
תלתן	נבון	רש"י 9	5	האומץ להיות	עינב
סמדר	נבון	לאה גולדבג 6	4, 5	האומץ להיות	עינב
שלהב	נבון	לאה גולדבג 6	4, 5	האומץ להיות	עינב
שקמים	נבון	נתן אלטרמן 9	3, 4	מרכזים קהילתיים	עינב
אסיף	גליל ים	נתן אלבז 11	4, 5	אפטר סקול	אושרת

גני ילדים עירוניים

שם גן	אזור	כתובת	אפיון גן	מפעיל	מפקחת
לוונדר	גליל ים	עמוס עוז 6	4, 5	אפטר סקול	אושרת
מנטה	גליל ים	עמוס עוז 6	4, 5	אפטר סקול	אושרת
גרניום	גליל ים	עובדיה יוסף 19 (אשכול גנים דבורה עמר)	4, 5	מרכזים קהילתיים	אושרת
ריחן	גליל ים	עמוס עוז 6	4, 5	אפטר סקול	אושרת
לואיזה	גליל ים	עמוס עוז 6	5	אפטר סקול	אושרת
עירית	גליל ים	עמוס עוז 6	4	אפטר סקול	אושרת
אניס	גליל ים	עמוס עוז 6	4	אפטר סקול	אושרת
פקאן	גליל ים	עמוס עוז 6	4	אפטר סקול	אושרת
רוזמרין	גליל ים	עמוס עוז 6	3	אפטר סקול	אושרת
פיסטוק	גליל ים	עמוס עוז 6	3	אפטר סקול	אושרת
אלומות-מונטסורי	יחודי יוחנני	סמטת אביב 3	4, 5	מרכזים קהילתיים	עינב
צדפים-מונטסורי-גליל ים	יחודי גליל ים	נתן לאבז 23	4, 5	מרכזים קהילתיים	אושרת
תפוח - טבע	יחודי הנדיב	אבן עזרא 33	5	אפטר סקול	אושרת
דפנה-מונטסורי	יחודי פיתוח	פינת שפירנצק 4	4, 5	מרכזים קהילתיים	אושרת
אגס - טבע	יחודי הנדיב	אבן עזרא 33	4	אפטר סקול	אושרת
ניוטון-מדעים	יחודי נבון	רש"י 5	3, 4	האומץ להיות	אושרת
גלילאו-מדעים	יחודי נבון	רש"י 5	4, 5	האומץ להיות	אושרת
אלמוגים-מונטסורי-כל העיר	יחודי גליל ים	נתן אלבו 23	4, 5	מרכזים קהילתיים	אושרת
יובל-מונטסורי	יחודי לב טוב	יהודה הנשיא 12	4, 5	מרכזים קהילתיים	עינב

גני ילדים עירוניים

שם גן	אזור	כתובת	אפיון גן	מפעיל	מפקחת
אדמונית	גליל ים	נתן אלבו 11	3	אפטר סקול	אושרת
גורן	גליל ים	נתן אלבו 1	4, 5	אפטר סקול	אושרת
תורמוס	גליל ים	נתן אלבו 11	3	אפטר סקול	אושרת
צוקית	גליל ים	נתן אלבו 1	4, 5	אפטר סקול	אושרת
סלעית	גליל ים	נתן אלבו 1	3	אפטר סקול	אושרת
יובלים	גליל ים	נתן אלבו 13	3, 4	אפטר סקול	אושרת
החורשה	גליל ים	נתן אלבו 13	4, 5	אפטר סקול	אושרת
אלונים	גליל ים	נתן אלבו 13	4, 5	אפטר סקול	אושרת
מרוה	גליל ים	התזמורת 12	5	אפטר סקול	אושרת
כינור	גליל ים	התזמורת 18	5	מרכזים קהילתיים	אושרת
לימונית	גליל ים	התזמורת 12	3	אפטר סקול	אושרת
פעמון	גליל ים	התזמורת 18	3	מרכזים קהילתיים	אושרת
נענע	גליל ים	עובדיה יוסף 19 (אשכול) גנים גבורה (עמר)	4	מרכזים קהילתיים	אושרת
וניל	גליל ים	עמוס עוז 6	3	אפטר סקול	אושרת
קינמון	גליל ים	עובדיה יוסף 19 (אשכול) גנים דבורה (עמר)	3	מרכזים קהילתיים	אושרת
שמיר	גליל ים	עובדיה יוסף 19 (אשכול) גנים דבורה (עמר)	3, 4	מרכזים קהילתיים	אושרת
טימין	גליל ים	עובדיה יוסף 19	5	מרכזים קהילתיים	אושרת
אשכול	גליל ים	התזמורת 12	4, 5	אפטר סקול	אושרת
מפוחית	גליל ים	התזמורת 18	4	מרכזים קהילתיים	אושרת

גני ילדים עירוניים

שם גן	אזור	כתובת	אפיון גן	מפעיל	מפקחת
דוכיפת- בטבע	יחודי	דוד שמעוני 23	5	האומץ להיות	עינב
מירון	ממד ויצמן	בר אילן 44	3, 4	אפטר סקול	אושרת
השלום	ממד נו	פנקס 2	4	אפטר סקול	אושרת
רעות	ממד	י.ל פרץ 33	3	מרכזים קהילתיים	עינב
עמר	ממד	שמואל הנגיד 24	4, 5	אפטר סקול	אושרת
שיבולים	ממד	הבנים 48	3	מרכזים קהילתיים	עינב
אורות	ממד	אריה בן אליעזר 31	4, 5	מרכזים קהילתיים	עינב
הגאולה-חב"ד	חרדי חבד	אנצ'ו סירני 9	4, 5	מרכזים קהילתיים	אושרת
אחדות ישראל	חרדי	הרב מימון 10	3	מרכזים קהילתיים	אושרת

גני חינוך מיוחד - עיכוב התפתחותי

שנתון	מפעיל	כתובת	גן רישום לצהרון	כתובת	גן חנ"מ
2020	יש להירשם לצהרון ע"פ מפעיל		על פי איזור מגורים	אמה טאובר 10	הגפן
2021	האומץ להיות	דוד שמעוני 25/21	דוכיפת/זית	דוד שמעוני פינת גרינברג 19	טל
2021-2022	מרכזים קהילתיים	בר כוכבר 113/115	הרדוף	צביה לובנקין 12	ליבנה
2020	מרכזים קהילתיים	המקובלים 40	חיטים	המקובלים 38	לוטם
2021-2022	מרכזים קהילתיים	פורצי הדרך 32	ניצן	פורצי הדרך 32	פטל
2021	מרכזים קהילתיים	א.ד. גורדון 30/35	חופית/יערה	א.ד. גורדון 30	ארגמן
2019/2020	מרכזים קהילתיים	שד' אמנון ותמר 3	נופר/יסמין	מורן 8	דרור
2020-2021	האומץ להיות	ההגנה 38	פרג/לוטוס	לייב יפה 72	לשם
2020-2021	יש להירשם לצהרון ע"פ מפעיל		על פי איזור מגורים	הבנים 48	אדרת ממד
2021-2022	אפטר סקול	שמואל הנגיד 24	ענבים/כרם/תמר	מנדלבלט 2	אנקור

צור קשר - מפעילי צהרונים

מרכזים קהילתיים

רח' בן גוריון 2, הרצליה

טלפון: 09-9738000 | 09-9678087

09-9738023, פקס: 050-6213951

רישום

rishum@herzliya.matnasim.co.il

Yula@herzliya.matnasim.co.il

אפטר סקול

רח' החרש 8, רמה"ש

טל': 03-5477332, פקס: 03-5477331

רכזות:

הדס גורן: 054-8976715

hadasafterschool@gmail.com

יפית וטורי: 052-7799634

yafitganim@gmail.com

רותי מלצר: 054-8765451

ruthmganim@gmail.com

מנהלת אזור:

שירלי פוסטרנק: 054-7799109

shirly@afterschool.co.il



קישור לאתרי המפעילים

מרכזים קהילתיים <<

<https://bit.ly/4kPDZ3w>

אפטר סקול <<

<https://bit.ly/44Sd4xS>

האומץ להיות <<

<https://bit.ly/4eVkJrY>

האומץ להיות

הר סיני 1, ת"א | יהלום 25, שערי תקווה

טל': 03-5530522, פקס: 03-5528448

בקרות השטח והטמעה לצוותים:

ענבר דיינמן: 054-4482461

Inbar@omets.org

קארין הולצמן: 055-5611007

l-s@omets.org

רישום לצהרון וגביה:

דדי: 052-7300040

Dedi@omets.org

נעמה (מנהל משרד): 03-5530522

Office@omets.org

צור קשר - הנהגת ההורים העירונית

רפי לוי - יו"ר ההנהגה העירונית

053-6277424

rafilevi@gmail.com

דוד בן דיין - סגן יו"ר ההנהגה, גני ילדים

054-5550194

davidb881@gmail.com

נופר ניסן

050-4725903

nissanofar@gmail.com

אדווה וולברום (נציגת גני חנ"מ)

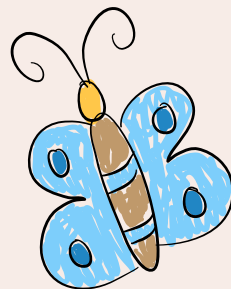
052-4414421

adva.wolbrum@gmail.com

סתוית אביזדריס

054-2431800

stavita8@gmail.com



עדן עואמי

050-9200273

edenawami3@gmail.com